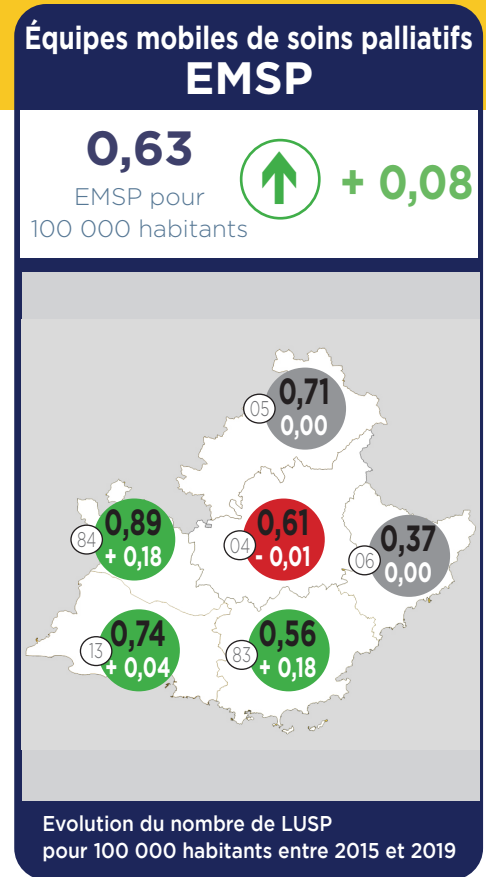
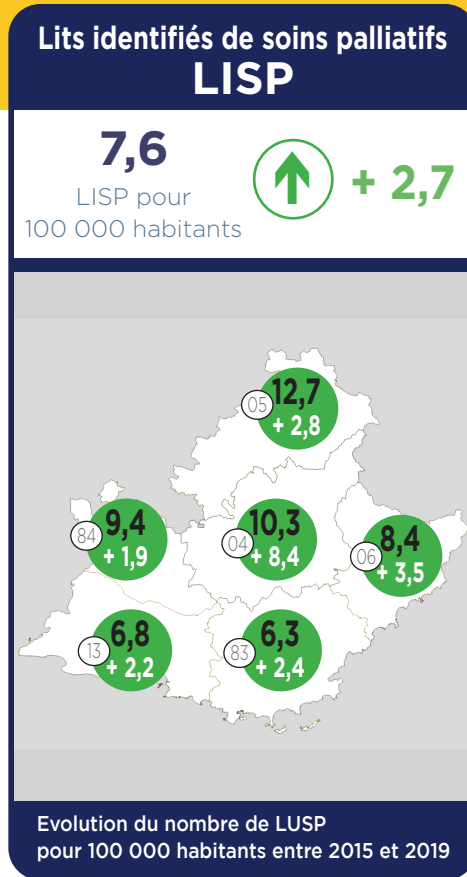
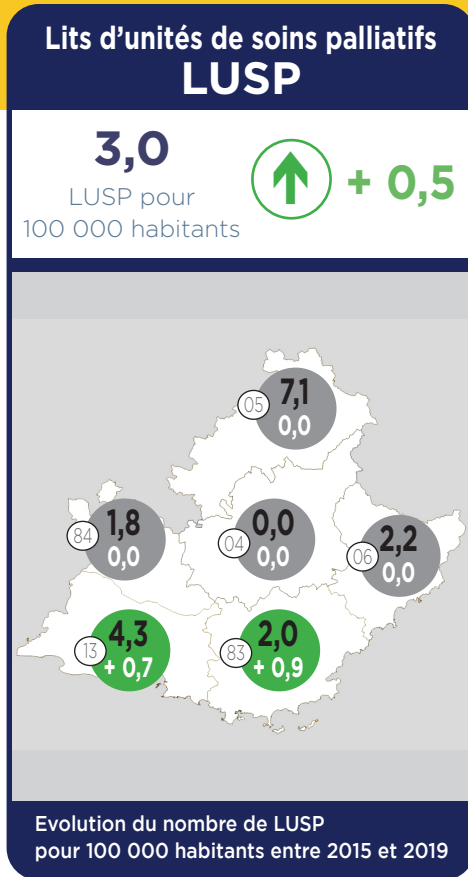


L'évolution de l'offre en soins palliatifs entre 2015 et 2019



Note méthodologie : Source : SAE, Drees, Insee.
Lecture : Augmentation
 Absence d'évolution
 Diminution

	LUSP		LISP		EMSP	
	Nombre de LUSP (évolution 2015-2019)	Nombre d'USP (évolution 2015-2019)	Nombre de LISP (évolution 2015-2019)	Nombre d'établissements disposant de LISP (évolution 2015-2019)	Nombre d'EMSP (évolution 2015-2019)	
04 - Alpes-de-Haute-Provence	0	0	17 + 14	3 + 2	1	0
06 - Alpes-Maritimes	24	2	91 + 38	15 + 3	4	0
13 - Bouches-du-Rhône	87 + 14	7 + 1	139 + 46	21 + 3	15	+ 1
05 - Hautes-Alpes	10	1	18 + 4	5 + 1	1	0
83 - Var	22 + 10	2 + 1	68 + 27	11 + 3	6	+ 2
84 - Vaucluse	10	1	53 + 11	9 + 2	5	+ 1
PACA	153 + 24	13 + 2	386 + 140	64 + 14	32 	+ 4

Évolution du nombre de LUSP, d'USP, de LISP, d'établissements disposant de LISP et d'EMSP entre 2015 et 2019.