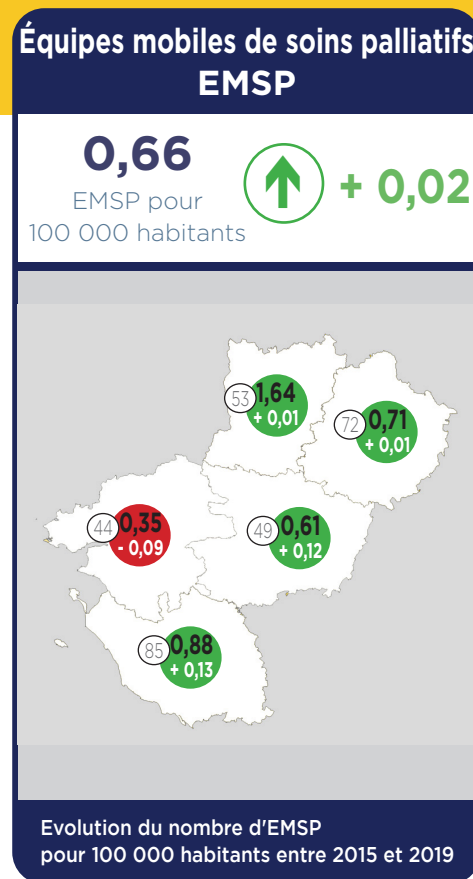
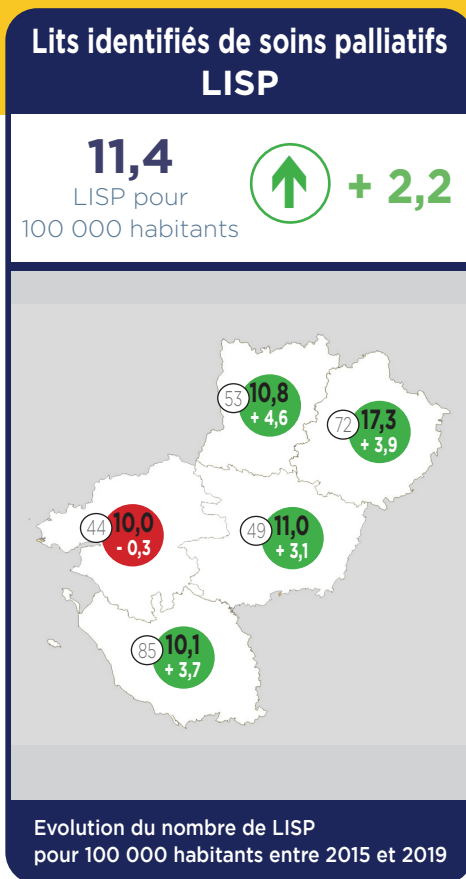
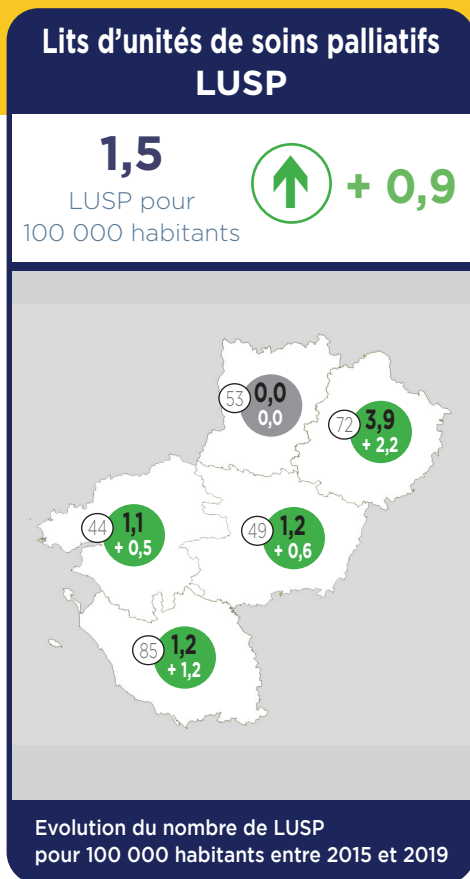


# L'évolution de l'offre en soins palliatifs entre 2015 et 2019



Pays de la Loire



Note méthodologie : Source : SAE, Drees ; Insee.

Lecture : Augmentation  
 Absence d'évolution  
 Diminution

	LUSP		LISP		LISP		EMSP	
	Nombre de LUSP (évolution 2015-2019)	Nombre d'USP (évolution 2015-2019)	Nombre de LISP (évolution 2015-2019)	Nombre d'établissements disposant de LISP (évolution 2015-2019)	Nombre de LISP (évolution 2015-2019)	Nombre d'établissements disposant de LISP (évolution 2015-2019)	Nombre d'EMSP (évolution 2015-2019)	
44 - Loire-Atlantique	16  + 8	2  + 1	143  + 2	18  0	5  - 1			
49 - Maine-et-Loire	10  + 5	1  0	90  + 26	16  + 2	5  + 1			
53 - Mayenne	0  0	0  0	33  + 14	8  + 2	5  0			
72 - Sarthe	22  + 12	1  0	97  + 21	12  + 1	4  0			
85 - Vendée	8  + 8	1  + 1	69  + 26	10  + 3	6  + 1			
<b>Pays de la Loire</b>	<b>56  + 33</b>	<b>5  + 2</b>	<b>432  + 89</b>	<b>64  + 8</b>	<b>25  + 1</b>			

Évolution du nombre de LUSP, d'USP, de LISP, d'établissements disposant de LISP et d'EMSP entre 2015 et 2019.