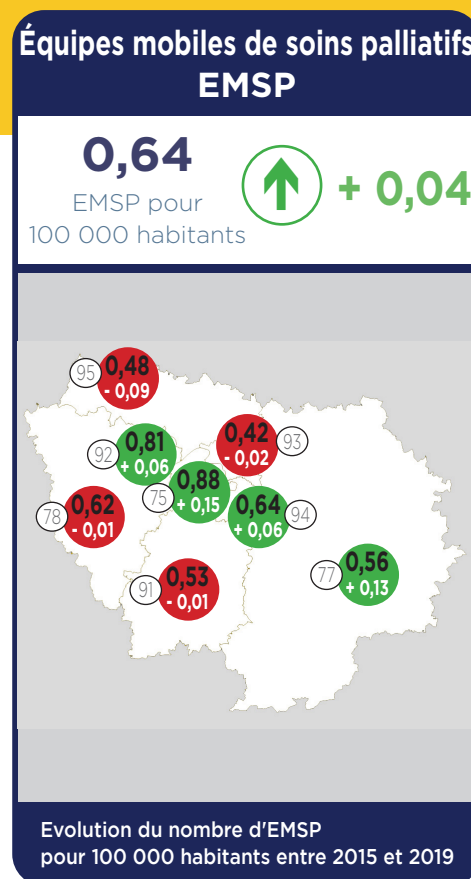
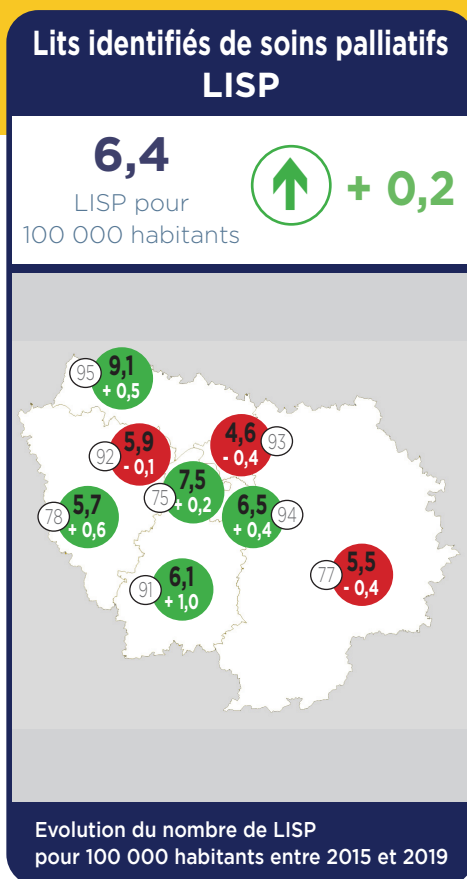
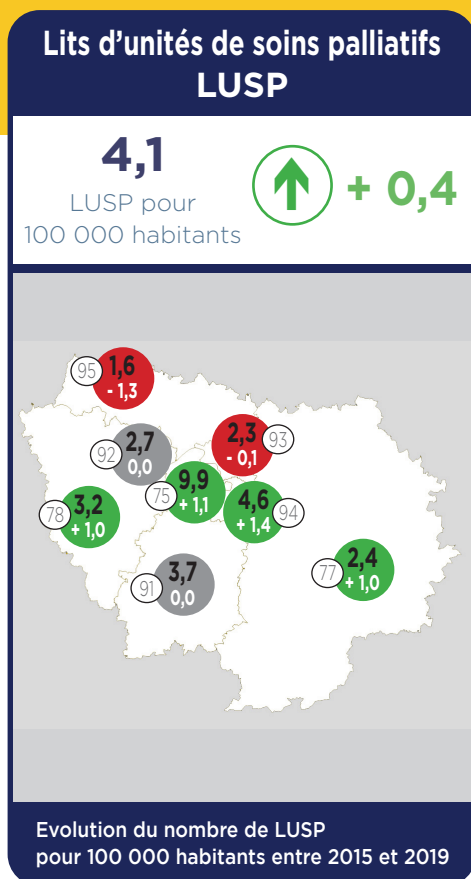


L'évolution de l'offre en soins palliatifs entre 2015 et 2019



Note méthodologie : Source : SAE, Drees ; Insee.

Lecture : Augmentation
 Absence d'évolution
 Diminution

	LUSP		LISP		EMSP	
	Nombre de LUSP (évolution 2015-2019)	Nombre d'USP (évolution 2015-2019)	Nombre de LISP (évolution 2015-2019)	Nombre d'établissements disposant de LISP (évolution 2015-2019)	Nombre d'EMSP (évolution 2015-2019)	
91 - Essonne	49 +1	5 0	81 +15	9 -1	7 0	
92 - Hauts-de-Seine	44 0	2 0	96 -1	15 0	13 +1	
75 - Paris	212 +20	6 0	161 +1	14 +1	19 +3	
77 - Seine-et-Marne	34 +15	3 +1	79 -4	10 0	8 +2	
93 - Seine-Saint-Denis	39 0	3 0	77 -3	9 -1	7 0	
92 - Val-de-Marne	65 +21	5 +2	92 +8	11 +1	9 +1	
95 - Val-d'Oise	20 -15	2 -2	113 +9	12 +1	6 -1	
78 - Yvelines	46 +15	4 +1	82 +10	10 +2	9 0	
Île-de-France	509 +57	30 +2	781 +35	90 +3	78 +6	

Évolution du nombre de LUSP, d'USP, de LISP, d'établissements disposant de LISP et d'EMSP entre 2015 et 2019.