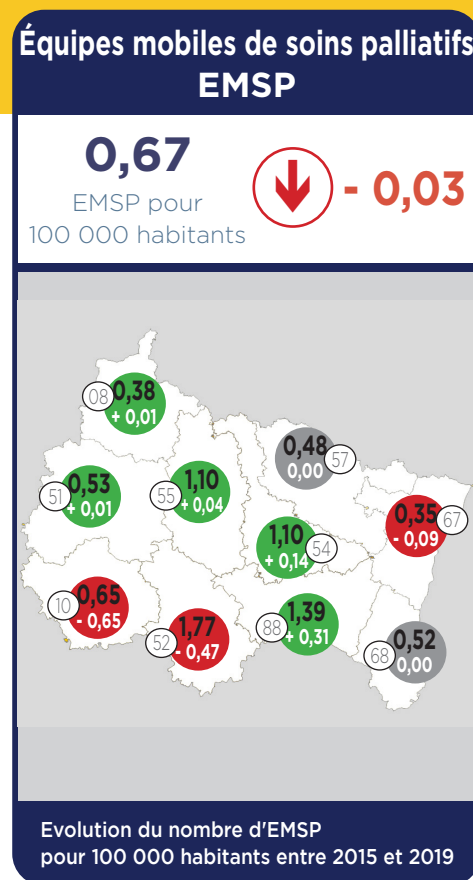
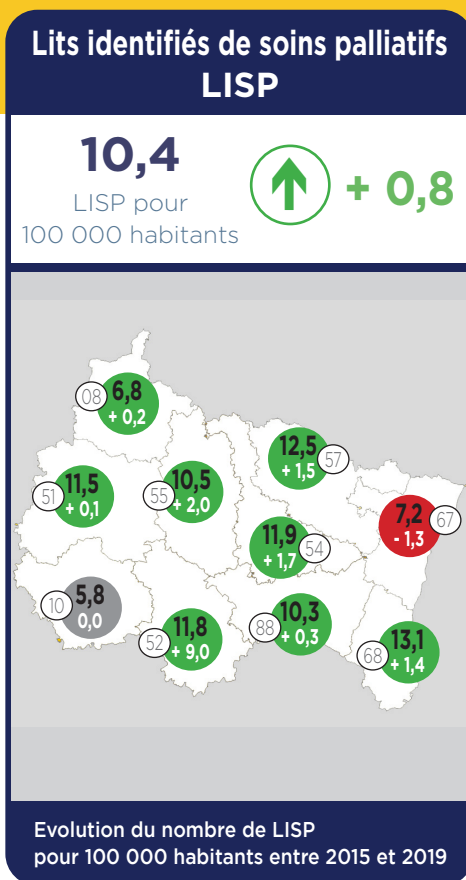
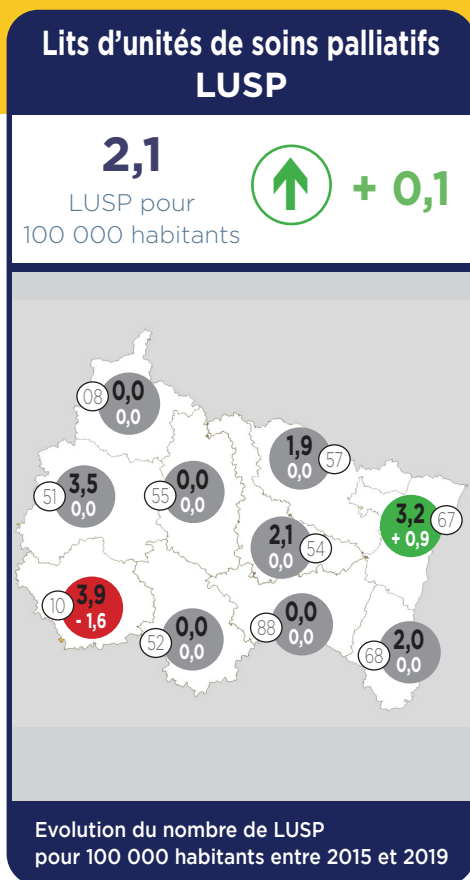


L'évolution de l'offre en soins palliatifs entre 2015 et 2019



Note méthodologie : Source : SAE, Drees ; Insee.

Lecture : **↑** Augmentation
→ Absence d'évolution
↓ Diminution

	LUSP		USP		LISP		Établissements LISP		EMSP	
	Nombre de LUSP (évolution 2015-2019)	Nombre d'USP (évolution 2015-2019)	Nombre de LISP (évolution 2015-2019)	Nombre d'établissements disposant de LISP (évolution 2015-2019)	Nombre d'EMSP (évolution 2015-2019)					
08 - Ardennes	0 → 0	0 → 0	18 → 0	3 → 0	1 → 0					
10 - Aube	12 ↓ -5	2 → 0	18 → 0	2 → 0	2 ↓ -2					
67 - Bas-Rhin	36 ↑ +10	4 → +1	82 ↓ -14	16 → 0	4 ↓ -1					
52 - Haute-Marne	0 → 0	0 → 0	20 ↑ +15	3 ↑ +2	3 ↓ -1					
68 - Haut-Rhin	15 → 0	2 → 0	100 ↑ +11	20 ↑ +2	4 → 0					
51 - Marne	20 → 0	2 → 0	65 → 0	10 → 0	3 → 0					
54 - Meurthe-et-Moselle	15 → 0	1 → 0	87 ↑ +12	12 ↑ +3	8 ↑ +1					
55 - Meuse	0 → 0	0 → 0	19 ↑ +3	3 ↑ +1	2 → 0					
57 - Moselle	20 → 0	2 → 0	129 ↑ +14	18 ↑ +1	5 → 0					
88 - Vosges	0 → 0	0 → 0	37 → 0	8 ↓ -1	5 ↑ +1					
Grand Est	118 ↑ +5	13 ↑ +1	575 ↑ +41	95 ↑ +8	37 ↓ -2					

Évolution du nombre de LUSP, d'USP, de LISP, d'établissements disposant de LISP et d'EMSP entre 2015 et 2019.